



PROFFIX Zeitverwaltung

ARBEITSZEIT- ERFASSUNG NEU REGELN

In den vergangenen Jahren haben Unternehmen aufgrund neuer flexiblerer Arbeitsmodelle der ordentlichen Arbeitszeiterfassung immer weniger Beachtung geschenkt. Nun bestehen seit Januar letzten Jahres neue gesetzliche Vorschriften, die es umzusetzen gilt. Mit der neuen PROFFIX Zeitverwaltung bietet sich KMU eine moderne Lösung, mit der sie die Stundenerfassung vorschriftsgemäss regeln können und sich der Prozess einfach automatisieren lässt.

Seite 2

JETZT IM VIDEO Erfahren Sie, wie Ihre Mitarbeitenden mit der neuen PROFFIX Zeiterfassung mobile auch unterwegs ihre Arbeitszeit bequem erfassen.



PROFFIX PRODUKTNEWS

NEU: PROFFIX ZEITERFASSUNG MOBILE

Moderne App für die Arbeitszeiterfassung unterwegs. Ideal im Einsatz mit der PROFFIX Zeitverwaltung.

NEU: PROFFIX LEISTUNGSERFASSUNG MOBILE

Ergänzend zur PROFFIX Leistungsverwaltung die App für die Leistungserfassung unterwegs.

TERMINAL DATAFOX: ZEITERFASSUNG VIA BADGE

Terminal zur PROFFIX Zeitverwaltung für die Arbeitszeiterfassung mit einem Badge-System.

Seite 3



PROFFIX NACHGEFRAGT

Wie verändert die ständige Datenverfügbarkeit unser Leben? Gedanken von PROFFIX Innovationschef Jörg Danuser.

Seite 4

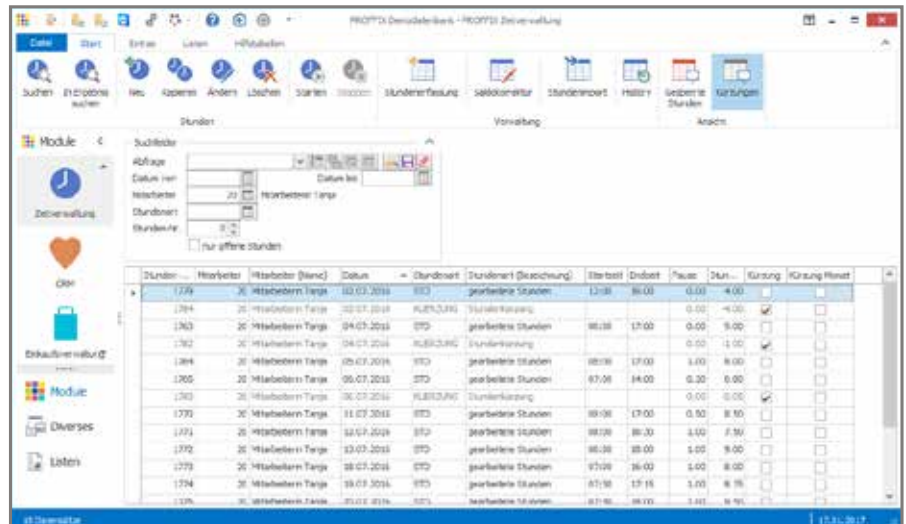
ARBEITSZEIT VORSCHRIFTSGEMÄSS ERFASSEN

Seit Anfang letzten Jahres ist eine neue Verordnung in Kraft, die regelt, wie Unternehmen die Arbeitszeit vorschriftsgemäss zu erfassen haben. Mit der PROFFIX Zeitverwaltung bieten wir Ihnen eine ebenso einfache wie moderne Lösung, die Sie unterstützt, diese gesetzlichen Anforderungen zu erfüllen und den Prozess einfach zu automatisieren.

In den vergangenen Jahren haben Arbeitgeber immer öfter von der Arbeitszeiterfassung abgesehen. Diese Praxis bewegte sich gesetzlich jedoch im Graubereich. Seit dem 1. Januar 2016 ist nun eine Verordnung* in Kraft, welche die Arbeitszeiterfassung klar regelt.

De facto ändert die neue Regelung bei den meisten Unternehmen mit geregelter Arbeitszeiterfassung nichts. Während bislang jedoch die Einhaltung der in einem Unternehmen geltenden Arbeitszeiten von den Behörden nicht kontrolliert wurde, herrscht neu eine Erfassungspflicht. Unternehmen sind deshalb seit 2016 verpflichtet, dass ihre Mitarbeitenden die täglichen Arbeitszeiten erfassen, und zwar Arbeitsbeginn, Pausen und Arbeitsende, und dass diese während der fünfjährigen Aufbewahrungspflicht dokumentiert sind.

Bestechend einfach Mit der neuen PROFFIX Zeitverwaltung können KMU die Arbeitszeiterfassung äusserst effizient organisieren. Am Morgen, Mittag und Abend stempelt der Arbeitnehmende direkt von seinem Arbeitsplatz ein und aus. Dank der lückenlosen Erfassung der Stunden und Abwesenheiten sind die Arbeitszeiten sämtlicher Mitarbeitenden stets korrekt erfasst und können auf Knopfdruck als Stundenabrechnung ausgedruckt und der jeweiligen Lohnabrechnung beigelegt werden. Ist auch die PROFFIX Lohnbuchhaltung im Einsatz, lassen sich die Stunden direkt in diese übernehmen,



GESETZESKONFORM UND INTEGRIERT

Mit der PROFFIX Zeitverwaltung lässt sich die betriebliche Arbeitszeiterfassung vorschriftsgemäss automatisieren.

aber auch in ein Drittprogramm exportieren. Ein- und ausgestempelt werden kann nicht nur via PC, sondern auch via App (siehe nebenan). Für Unternehmen, die ein Badge-System einsetzen, bietet die Lösung eine Schnittstelle zur einfachen Datenübermittlung.

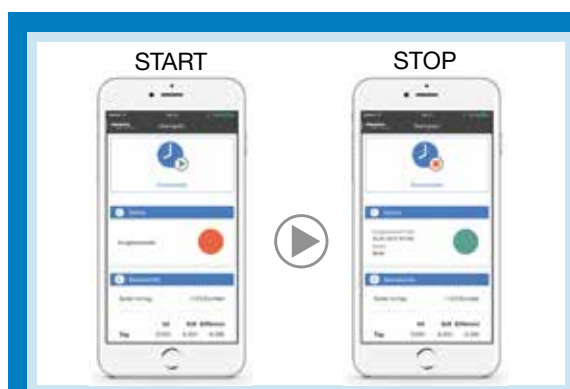
Funktionen weiter ausgebaut Das Gesetz sieht bezüglich Arbeitspausen (Art. 15 Abs. 1 ArG) bei mehr als 5,5 Stunden täglicher Arbeitszeit eine vierstündige, bei mehr als 7 Stunden eine halbstündige und bei mehr als 9 Stunden eine stündige Pause vor. In der neusten Version von PROFFIX können die gesetzlich festgelegten und firmeninternen Pausen und Beschränkungen automatisch abge-

zogen werden. Die Abzüge sind in einem separaten Datensatz gespeichert und können nicht geändert werden.

*Die gesetzlichen Grundlagen zur Arbeitszeiterfassung: Art. 42 Abs. 1 ArG und Art. 73 der Verordnung 1 zum ArG

DIE VORTEILE AUF EINEN BLICK

- ▶ Vorschriftsgemässe Arbeitszeiterfassung über verschiedene Geräte
- ▶ Modernste App für mobile Zeiterfassung
- ▶ Zentrale Verwaltung von An- und Abwesenheiten
- ▶ Abrechnungen und Listen über geleistete Arbeitsstunden
- ▶ Automatische Abzüge von Pausen und Arbeitsstunden gemäss internen Regeln
- ▶ Aufbewahrung gemäss gesetzlichen Vorschriften (5 Jahre)



SCHRITT FÜR SCHRITT ERKLÄRT: MOBILE ARBEITSZEITERFASSUNG

Erfahren Sie in unserem Tutorial, wie Ihre Mitarbeitenden mit der neuen App PROFFIX Zeiterfassung mobile auch unterwegs die Arbeitszeit effizient erfassen.



Einfach QR-Code scannen und mehr erfahren! Für Fragen stehen wir Ihnen jederzeit gerne zur Verfügung.



PROFFIX APP PROFFIX ZEITERFASSUNG MOBILE

MOBILE ARBEITSZEITERFASSUNG LEICHT GEMACHT

Die Arbeitswelt wird mobiler. Immer mehr Mitarbeitende verfügen nicht mehr über einen fixen Arbeitsplatz. Sie arbeiten stundenweise, sind viel unterwegs oder arbeiten von zu Hause aus. Mit der PROFFIX Zeiterfassung mobile bietet PROFFIX in Ergänzung zum Modul Zeitverwaltung eine App, mit der Mitarbeitende ihre Stunden direkt via Smartphone erfassen können. Via App stempelt der Mitarbeitende ein und aus. Er erhält jederzeit einen Überblick über den Stundensaldo sowie über die Soll- und Ist-Stunden pro Tag, Woche und Monat. Die erfassten Daten werden direkt mit der PROFFIX Datenbank synchronisiert und stehen in der PROFFIX Zeitverwaltung und in der PROFFIX Lohnbuchhaltung für Abrechnungen, Auswertungen usw. in Echtzeit zur Verfügung.



PROFFIX APP PROFFIX LEISTUNGSERFASSUNG MOBILE

MOBILE LEISTUNGSERFASSUNG ERGÄNZT LEISTUNGSVERWALTUNG

Mit der PROFFIX Leistungserfassung mobile doppelt PROFFIX gleich mit einer App für die Erfassung der erbrachten Services und Dienstleistungen nach. Diese ermöglicht Aussendienstmitarbeitenden, Monteuren, Service-technikern usw. direkt nach der Leistungserfüllung vor Ort die erbrachten Stunden, den Materialverbrauch sowie Spesen und Fahrkosten zu erfassen. Die App ist komplett in die PROFFIX Leistungsverwaltung integriert, wodurch die erfassten Daten und Informationen in Echtzeit zur Kontrolle und Weiterverrechnung zur Verfügung stehen. Damit die App im mobilen Einsatz leicht bedienbar ist, können im Rapport der PROFFIX Leistungsverwaltung nur die Felder definiert werden, die für die mobile Erfassung wirklich nötig sind.



TERMINAL DATAFOX ZEITERFASSUNG VIA BADGE

BADGE-SYSTEM IM EINSATZ MIT PROFFIX ZEITVERWALTUNG



KMU, die im Zuge der neuen gesetzlichen Bestimmungen die Zeiterfassung mit einem Badge-System regeln möchten, bietet PROFFIX neu ein Zeiterfassungsterminal von Datafox. Stempelt der Mitarbeitende mit dem Batch ein, wird ihm der aktuelle Stundensaldo auf dem Display des Terminals angezeigt. Die erfassten Stunden stehen in Echtzeit in der PROFFIX Zeitverwaltung zur Einsicht und Weiterverarbeitung zur Verfügung.

Sowohl die beiden PROFFIX Apps als auch das Terminal von Datafox nutzen für die Datenkommunikation die PROFFIX REST API. Dabei handelt es sich um eine Kommunikationsschnittstelle, die von PROFFIX entwickelt wurde, um die KMU-Software einfach an Systeme und Softwarelösungen von Drittherstellern anzubinden. Haben Sie Fragen dazu? Ihr PROFFIX Partner und PROFFIX stehen Ihnen gerne zur Verfügung.



WIE VERÄNDERT DIE STÄNDIGE DATENVERFÜGBARKEIT UNSER LEBEN?

Vor zehn Jahren hat Steve Jobs mit dem ersten Smartphone ein neues digitales Zeitalter eingeläutet. Damals glaubten viele nicht an den Erfolg des iPhones. Doch wir wurden eines Besseren belehrt. Gemäss neuestem Ericsson Mobility Report gibt es heute bereits 3,9 Milliarden Menschen mit Smartphones. Das Smartphone ist das unverzichtbare Fenster zur Welt.

Wir sind auf dem Nachhauseweg, warten auf den Zug und hängen einfach mal unseren Gedanken nach. Plötzlich vibriert unser Smartphone. Reflexartig greifen wir danach. Der Gedanke, vielleicht eine kurz aufgeflackerte Idee – wie weggeblasen. Der Blick auf das Display mahnt uns, dass nur noch fünf Prozent Akkuleistung zur Verfügung stehen. Blitzschnell schießen uns Szenarien durch den Kopf: dass die Leistung für ein längeres Gespräch nicht ausreicht. Oder dass wir einen wichtigen geschäftlichen Skype-Anruf verpassen könnten.

Always on Viele Menschen empfinden solche Situationen heute als unangenehm. Denn unser zunehmend virtuelles Privat- und Arbeitsumfeld erwartet, dass wir ständig verfügbar sind und schnell antworten. Das verursacht Stress, und wir werden abhängig von Akkuständen und Mobilfunknetzen. Dafür werden immense Summen in die Entwicklung immer leistungsfähigerer Kommunikationstechnologien investiert. Den Preis bezahlen wir. Unter anderem, indem wir einem ständigen Zwang ausgesetzt sind, neue Geräte anzuschaffen. Smartphones werden nicht mehr auf Langlebigkeit und Reparaturfreundlichkeit gebaut, sondern

als Elektroschrott von morgen. Eine langfristige Verwendung ist nahezu ausgeschlossen, da Softwareupdates ältere Gerätegenerationen nach und nach ausschliessen. Zudem können ohne die aktuellsten Versionen von iOS, Android usw. auch nicht die aktuellsten Services genutzt werden.

Diese Kurzfristigkeit erleben wir auch in unserem Entwicklungsalltag. Mobile Technologien kommen und gehen. Wir entwickeln Apps, welche in wenigen Jahren nicht mehr lauffähig sein werden. Dadurch müssen sie laufend gewartet werden. Software, die vor fünf Jahren entwickelt wurde, wirkt bereits altmodisch und muss überarbeitet werden. Gleichzeitig entwickeln sich neue Ansätze, wie wir mit unserem «Hosentaschen-Computer» interagieren und künftig Daten beschaffen werden.

Mit Sprechen Inhalte generieren

Eine grosse Bedeutung wird dabei die gesprochene Sprache haben. Heute erscheint es uns zwar noch seltsam, wenn jemand eine Sprachnachricht versendet oder sich vom Smartphone die neusten Whats-App-Nachrichten vorlesen lässt. Genauso, wie es vor 20 Jahren komisch

war, wenn jemand auf der Strasse telefonierte. Doch die mündliche Kommunikation mit einem digitalen Assistenten wie Siri oder Cortana wird irgendwann Normalität sein. Unabhängig davon, auf welchen mobilen Geräten diese Technologien genutzt werden, letztlich haben sie nur einen Zweck: Sie steigern die Effizienz der Kommunikation und des Datenaustausches. Da momentan die Nachrichtenmenge explodiert, sind wir zwar effizienter, aber benötigen trotzdem immer mehr Zeit und werden häufiger in unserer Arbeit und unseren Gedanken unterbrochen. Mehr denn je braucht es deshalb neue gesellschaftliche Normen, wie man Daten beschafft, wie und wann man mit jemandem in Verbindung treten und innert welcher Frist eine Antwort erwartet werden darf.



Jürg Danuser ist Leiter der Entwicklungsabteilung «Innovation» bei PROFFIX. Er ist stets den neusten technischen Entwicklungen auf der Spur und beschäftigt sich

aus unterschiedlichen Blickwinkeln mit deren Auswirkungen auf PROFFIX und sein Umfeld. Neben seiner leitenden Funktion unterrichtet er als Wirtschaftsinformatiker HF und ist als Prüfungsexperte tätig.

WIR SIND FÜR SIE DA!

Haben Sie Fragen zur neusten PROFFIX Version? Möchten Sie mehr wissen zu den PROFFIX mobile Apps oder zu

einem anderen Modul von PROFFIX? Wir beraten Sie gerne: [079 657 88 44](tel:0796578844), info@oberlin-treuhand.ch

PROFFIX PARTNER

15251812914
OBERLIN TREUHAND