



MACHEN SIE IHRE PLANUNG MOBIL!

PROFFIX RESSOURCENVERWALTUNG

Unsere Arbeitswelt wird immer schneller. Reaktionszeiten werden kürzer. Termine werden von heute auf morgen verschoben. Mit der PROFFIX Ressourcenverwaltung können Sie die personellen und materiellen Ressourcen in Ihrem Unternehmen übersichtlich planen, flexibel auf Änderungen reagieren und die Mitarbeitenden schnell darüber informieren. Erfahren Sie mehr über die PROFFIX Ressourcenverwaltung.

Seite 2

JETZT IM TUTORIAL Sehen Sie anhand eines Beispiels, wie PROFFIX Sie in der Ressourcenverwaltung effizient unterstützt.



PROFFIX PRODUKTNEWS

AKTUELL PRODUKTDEKLARATION NACH GS1-STANDARDS

PROFFIX erlaubt bereits heute, Produkte gemäss dem GS1-Standard zu deklarieren. Wir zeigen Ihnen, wie.

NEU KOSTENVORANSCHLAG IN SERVICEAUFTRAG INTEGRIERT

Erfahren Sie, wie Sie direkt aus der PROFFIX Serviceauftragsverwaltung einen Kostenvoranschlag erstellen.

TIPP ARTIKELPOSITIONEN SCHNELLER ÄNDERN

Lesen Sie, wie Sie in der PROFFIX Auftragsbearbeitung Änderungen bei Artikelpositionen effizient bearbeiten können.

Seite 3



PROFFIX NACHGEFRAGT

Was ist GS1? Sechs Fragen zur geforderten Produktdeklaration in der Lebensmittelbranche an Domenic Schneider, Verantwortlicher von GS1 Schweiz. Lesen Sie die Antworten im Interview.

Seite 4

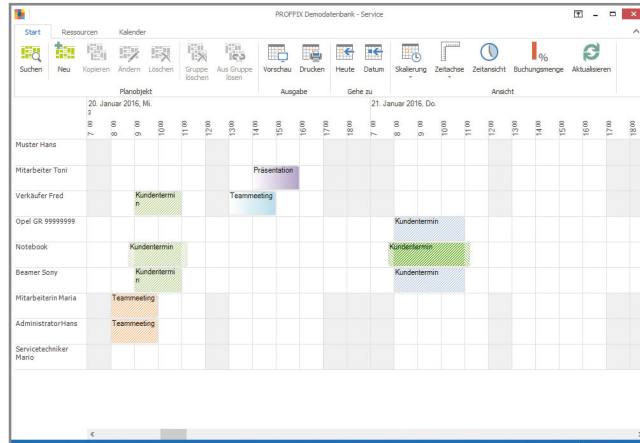
RESSOURCEN SCHNELL UND FLEXIBEL PLANEN

Haben Sie gerade einen neuen Auftrag abgeschlossen? Oder sind Sie im Aufbau eines neuen Services? Haben Sie die dafür erforderliche Planung der betrieblichen Ressourcen im Griff? PROFFIX bietet Ihnen eine integrierte Lösung, mit der Sie die Einsätze von Mitarbeitenden und die Verfügbarkeit von Maschinen, Geräten und Fahrzeugen zentral planen und Termine einfach verwalten. Auch von unterwegs.

Ein Praxisbeispiel Eine Schreinerei mit zwölf Mitarbeitenden hat einen Auftrag für den Bau von fünf Küchen in einem Neubau erhalten. Anhand der Projektunterlagen sieht die Disponentin den Bedarf an Ressourcen. Im Einsatzplan der Ressourcenverwaltung prüft sie nun, welche Mitarbeitenden wann verfügbar sind und plant entsprechend die Einsätze auf der Baustelle und die Stellvertretung bei Ferienabwesenheit. Anschliessend disponiert sie die Fahrzeuge, Maschinen und Materialien, die benötigt werden. Während der Planung werden die Kalendereinträge für die Mitarbeitenden erstellt, sodass jeder in seinem persönlichen Kalender sieht, wann er in welcher Projektphase eingeteilt ist. Gibt es Änderungen im Zeitplan, können die Termine vom Bauleiter oder den sonst befugten Personen geändert werden und stehen dann aktualisiert allen wieder zur Verfügung. Im Video zur Ressourcenverwaltung wird Ihnen dieses Beispiel direkt in der Bildschirmmaske demonstriert (siehe unten).

Microsoft Outlook neu integriert PROFFIX hat in der neusten Version Microsoft Outlook in die Ressourcenverwaltung integriert und über das CRM-Modul verknüpft. Dank diesen Neuerungen lassen sich Besprechungen und Termine noch einfacher verwalten.

Stets auf dem neusten Stand Alle Einträge in die Ressourcenverwaltung werden direkt mit den zugewiesenen Outlook-Kalendern der Mitarbeitenden



ALLES IM ÜBERBLICK In PROFFIX kann eine Ressource (z.B. Mitarbeitende Baustelle) in verschiedenen Kalendern (z.B. Baustellen oder Ferienkalender) angelegt und übersichtlich in einem passenden Zeitraster dargestellt werden. (Abgebildet: Kalenderübersicht mit Mitarbeiterereinsätzen und Geräteverfügbarkeit)

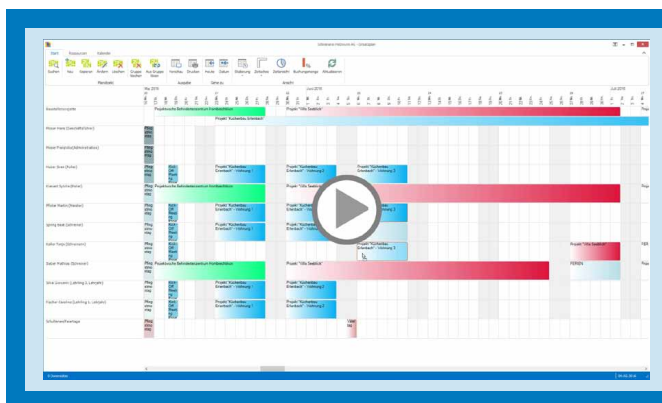
abgeglichen und aktualisiert. Verfügt ein Unternehmen über Microsoft Exchange Server, werden die Termine auch mit den jeweiligen Mobilgeräten synchronisiert. Verschiebt also beispielsweise ein Mitarbeitender von seinem Smartphone aus einen Termin, wird diese Änderung auch in der Ressourcenverwaltung berücksichtigt, sodass alle Kalender jederzeit aktuell sind. Diese Funktion erleichtert die Einsatzplanung von Servicemitarbeitenden enorm, können die Einsätze doch vom Büro aus disponiert und von überall unterwegs abgerufen und bei Bedarf geändert werden.

Alles auf einen Blick Die geplanten Ressourcen werden in unterschiedlichen Kalendern entsprechend den Bedürfnissen angezeigt und lassen sich nach Zeitperioden zusammenstellen und ausdrucken. Dieselbe Ressource wird somit in mehreren Kalendern auf einen Blick angezeigt. Dadurch bietet sich jederzeit viel Übersicht.

DIE VORTEILE AUF EINEN BLICK

- ▶ Personelle und materielle Ressourcen (Geräte, Maschinen, Fahrzeuge, Sitzungsräume) in einem Arbeitsgang planen
- ▶ Verfügbarkeit der Ressourcen sofort ersichtlich
- ▶ Jede/r Mitarbeitende hat je nach Berechtigung Zugriff auf unterschiedliche Ressourcen und Kalender
- ▶ Integration von Microsoft Outlook erlaubt Terminplanung und -koordination im persönlichen Outlook-Kalender
- ▶ Einsatzpläne lassen sich auch von unterwegs einsehen und ändern
- ▶ Wird ein Microsoft Exchange Server eingesetzt, besteht die Möglichkeit, Termine auch auf dem Mobilgerät anzuzeigen

Wenn Sie die PROFFIX Ressourcenverwaltung bereits einsetzen, steht Ihnen mit einem gültigen Updatevertrag die aktualisierte Version ab sofort als Download zur Verfügung. Sind Sie neu am Modul interessiert, dann rufen Sie uns an.



PROFFIX SCHRITT FÜR SCHRITT ERKLÄRT

PROFFIX wird ständig weiterentwickelt und hält immer wieder neue Funktionen und Modulerweiterungen bereit, die Ihnen den Alltag erleichtern. Damit Sie sich von den Neuerungen schnell ein Bild machen können, stellen wir Ihnen themenspezifische Videos, so genannte Tutorials, zur Verfügung.



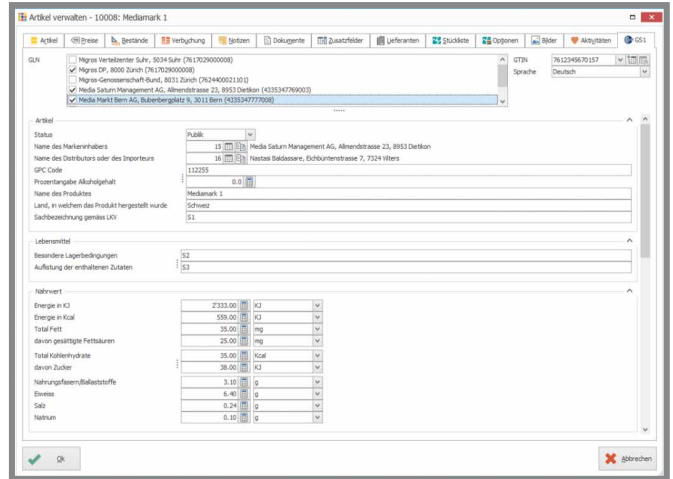
Sehen Sie anhand eines Beispiels, wie PROFFIX Sie in der Ressourcenverwaltung im Alltag effizient unterstützt!



PROFFIX
ARTIKEL- UND LAGERVERWALTUNG

PRODUKTDEKLARATION NACH GS1-STANDARDS

Seit Anfang dieses Jahres ist das neue Lebensmittelgesetz in Kraft. Dieses sieht bezüglich Produktdeklaration deutlich strengere Vorschriften als bisher vor. So müssen Konsumenten bei vorverpackten Produkten künftig bereits vor dem Kauf auf Informationen wie Inhaltsstoffe, Allergene und Nährwerte Zugriff haben. PROFFIX hat bereits früh auf die neuen Anforderungen reagiert und die Produktdeklaration nach GS1-Standards integriert. Wenn nun also das Modul «E-Dokumente» und die Option GS1 lizenziert sind, erscheinen in der Artikelverwaltung die zusätzlichen Register. Darin können Sie für jeden Artikel die erforderlichen Informationen hinterlegen und über eine Schnittstelle mit trustbox, der Datenbank von GS1 Schweiz, abgleichen.



Was genau ist GS1? Lesen Sie dazu das Interview auf Seite 4. Informationen zu trustbox finden Sie hier: www.trustbox-swiss.ch



PROFFIX
SERVICEAUFTRAGSVERWALTUNG

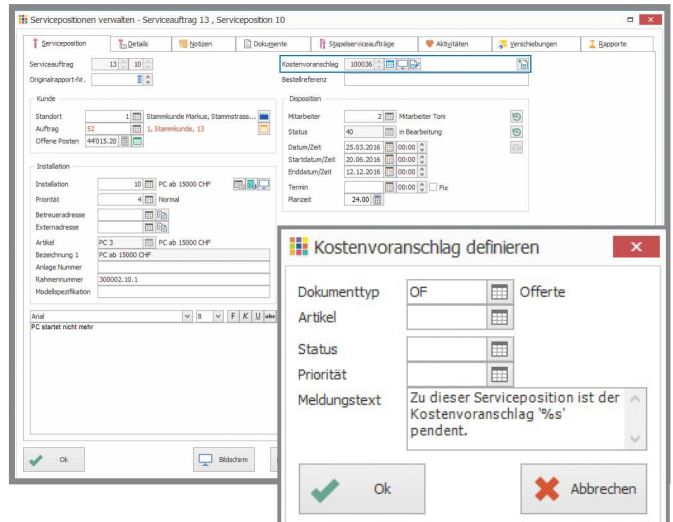
KOSTENVORANSCHLAG ERSTELLEN

Neu kann aus der Serviceauftragsverwaltung direkt ein Kostenvoranschlag im Auftrag erfasst und später wieder abgerufen werden.

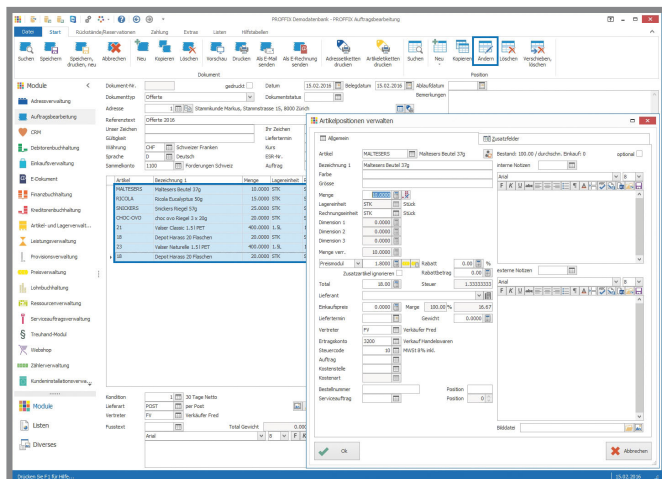
Schritt 1 Definieren Sie in den Einstellungen der Serviceauftragsverwaltung den Dokumenttyp, den Sie für den Kostenvoranschlag verwenden möchten.

Schritt 2 Klicken Sie in der Serviceposition auf das neue Symbol Kostenvoranschlag und erstellen Sie anschliessend in der Auftragsbearbeitung den entsprechenden Kostenvoranschlag.

Schritt 3 Ist bereits ein Kostenvoranschlag erstellt, kann dieser über das Symbol aufgerufen, verändert und auch verrechnet werden.



PROFFIX
AUFTRAGSBEARBEITUNG



ARTIKELPOSITIONEN SCHNELLER ÄNDERN

PROFFIX bietet einige praktische Möglichkeiten, um Änderungen in den Artikelpositionen vorzunehmen.

- ▶ **Mehrere Positionen nacheinander ändern** Wenn Sie verschiedene Positionen in einem Dokument ändern müssen, selektionieren Sie zuerst die Dokumentpositionen. Mit Klick auf das Symbol «Ändern» können Sie diese daraufhin nacheinander bearbeiten.
- ▶ **Standardeinstellung auf Feld «Artikel»** Wird eine Änderung mit Page Down bestätigt, bleibt das System auf dem aktuellen Artikel-feld auch für die nachfolgende Position stehen. Dadurch lassen sich mehrere Positionen noch effizienter und gezielter bearbeiten.



«TRUSTBOX ERLAUBT DIE PRODUKTDEKLARATION NACH INTERNATIONALEN GS1-STANDARDS UND IST EINFACH, PREISWERT UND ZEITSPAREND»

Mit dem neuen Lebensmittelgesetz gelten neue, strengere Deklarationsvorschriften bei vorverpackten Lebensmitteln. Wir haben bei Domenic Schneider von GS1 Schweiz nachgefragt, was es für betroffene Unternehmen zu beachten gilt.

1 WAS IST GS1? GS1 kennen die Konsumenten vom Strich- oder Barcode auf den Produkten, die an der Ladenkasse gescannt werden. Hinter diesem Barcode verbirgt sich ein globales Identifikationssystem, das von GS1 standardisiert und überwacht wird. Die GS1-Systeme und Prozessempfehlungen werden in der gesamten Supply Chain eingesetzt.

2 WAS IST TRUSTBOX? GS1 ist eine internationale Organisation. In der Schweiz betreibt GS1 keinen eigenen Datenpool, der beschreibt, welche Produktinformationen zwischen kommerziellen Partnern ausgetauscht werden. Um im Zug des neuen Lebensmittelgesetzes Schweizer Unternehmen zu ermöglichen, die neuen gesetzlichen Anforderungen nach den internationalen GS1-Standards zu erfüllen, haben wir zusammen mit Branchenverbänden, Lebensmittelproduzenten und Händlern trustbox entwickelt.

3 WIE FUNKTIONIERT TRUSTBOX? In trustbox werden die neuen gesetzlich geforderten Angaben wie Produktbilder, Nährwerte, Inhaltsstoffe von den Produzenten

erfasst und allen interessierten Parteien zur Verfügung gestellt. Handelsbetriebe, Detaillisten, Gastronomen, App-Entwickler, Behörden sowie Konsumenten können die Informationen in trustbox abfragen und in ihren Lösungen weiterverarbeiten. Vertrauenswürdig, aktuell und vollständig.

4 WANN IST DIE PRODUKTDEKLARATION ERFORDERLICH? Das neue Lebensmittelgesetz verlangt, dass sich Konsumenten vor dem Kauf auf der Verpackung, im Onlineshop, via Smartphone und im Restaurant über das Produkt informieren können. Dafür braucht es Produktinformationen, die vorzugsweise direkt vom Produzenten in trustbox erfasst, bereitgestellt und von dort bezogen werden.

5 WELCHE VORTEILE BRINGT TRUSTBOX? trustbox ist einfach und preiswert. Produzenten und Importeure können über eine einheitliche Lösung alle ihre Kunden erreichen und die gesetzlich geforderten Daten bereitstellen. Handelsunternehmen und Gastronomiebetriebe wiederum finden die Informationen aller Lieferanten in einem System. Dies

spart viel Zeit, benötigt es doch keine Datenblätter und Excel-Tabellen mehr.

6 WELCHE VORAUSSETZUNGEN MÜSSEN ERFÜLLT SEIN, UM TRUSTBOX ZU NUTZEN? Wer bereits einen Barcode hat, kann sich auf der Seite www.trustbox-swiss.ch anmelden und trustbox nutzen. Jedem angemeldeten Benutzer steht kostenfrei eine Schulung bei GS1 Schweiz zu. Wer noch keinen Barcode hat, kann einzelne auf der Webseite www.gtin.ch beziehen und auf dem Produkt anbringen. Sobald mehr als fünf bis zehn Produkte identifiziert werden sollen, macht eine Mitgliedschaft bei GS1 Schweiz Sinn.

PROFFIX ist bereits auf die Anforderungen des neuen Lebensmittelgesetzes vorbereitet. Lesen Sie dazu die Produktnews «Produktdeklaration nach GS1-Standards» auf Seite 3.



Domenic Schneider ist bei GS1 Schweiz verantwortlich für den Aufbau von trustbox. www.trustbox-swiss.ch

WIR SIND FÜR SIE DA!

Haben Sie Fragen zur neusten PROFFIX Version? Möchten Sie mehr wissen zur PROFFIX Ressourcenverwaltung oder zu

einem anderen Modul von PROFFIX? Dann rufen Sie uns an. Wir beraten Sie gerne: [079 657 88 44](tel:0796578844), info@oberlin-treuhand.ch

PROFFIX PARTNER

15251812914
OBERLIN TREUHAND